

島根県
出雲市

D○ライト株式会社

企業紹介

出雲市内にて、LED照明器具の製造をしている会社です。
製造をスタートして7年目になりますが、導入実績は、全国で約200社近く、工場や屋外、クレーン灯等の水銀灯代替え照明をメインに製造しています。
最近では、医工連携をはじめ他企業との共同開発にも力を入れ、製品化しています。

企業データ

郵便番号 : 693-0006
住所 : 島根県出雲市白枝町1147
電話 : 0853-24-8380
F A X : 0853-24-8381
U R L :
E - Mail : dolight@m1.izumo.ne.jp
連絡窓口 : 総務部
代表者 : 代表取締役 田中 博之
設立月 : 2010年9月
資本金 : 99,500千円
従業員 : 9名

国際規格・業許可等の取得状況

・LED照明器具製造業

主要設備

研究開発型事業/開発実績

主要事業及び得意技術や自社商品

弊社のLED照明器具は、安定器(変換器)のないAC(交流)でそのまま駆動することが出来る製品です。
自社で独自に開発したLEDモジュールは、下記に示す特殊な場所で使用することで、他社製品に優位さを持つ製品として販売しています。

1. 高温環境な場所(70℃)で使用できます。(一般には、40℃です)
2. 粉塵環境の場所で使用できます。(粉塵が溜まりにくい仕組みになっています)
3. 衝撃に強いため、クレーン灯で使用できます。(LEDは、振動に弱いです)

また、最近では、他社との共同開発にも力を入れており、島根大学医学部様、(株)島根富士通様とは、医工連携による「看護・介護に使用できるハンズフリーLEDライト」を開発し、製品化を行い、販売を開始しています。JRの関連会社であります後藤工業(株)様とは、車両用室内LED照明器具を開発し、地元の電車、JR、民鉄等の車両に取り付けられる製品も販売しています。



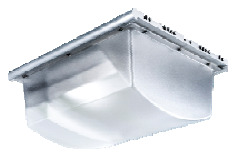
高天井灯



投光器灯



クレーン灯



街路灯、駐車場灯



ハンズフリーLEDライト



車両室内灯